

Inspiron 23

Quick Start Guide

Snelstartgids

Guide d'information rapide

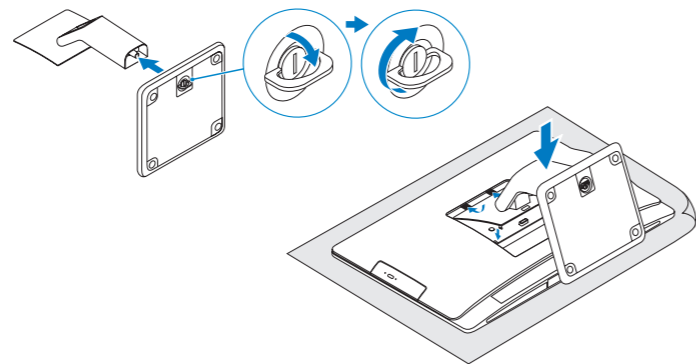
Guia de Início Rápido

Guía de inicio rápido



1 Install the stand

De standaard installeren | Installez le socle
Instale o suporte | Instalación del soporte



2 Set up the wireless keyboard and mouse

Draadloos toetsenbord en muis instellen
Installez le clavier et la souris sans fil
Configure o teclado e mouse sem fio
Configure el teclado y el ratón inalámbricos

See the documentation that shipped with the wireless keyboard and mouse

Raadpleeg de documentatie bij het draadloze toetsenbord en de muis

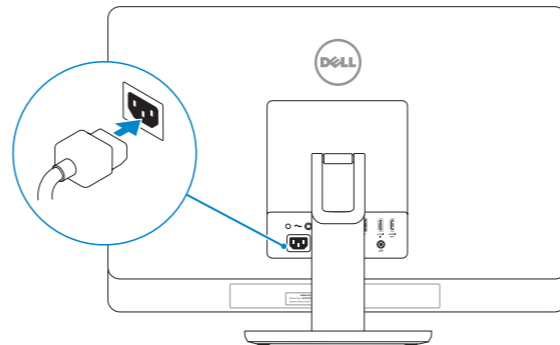
Reportez-vous à la documentation fournie avec le clavier et la souris sans fil

Veja a documentação enviada com o teclado e mouse sem fio

Consulte la documentación que se envía con el teclado y el ratón inalámbricos

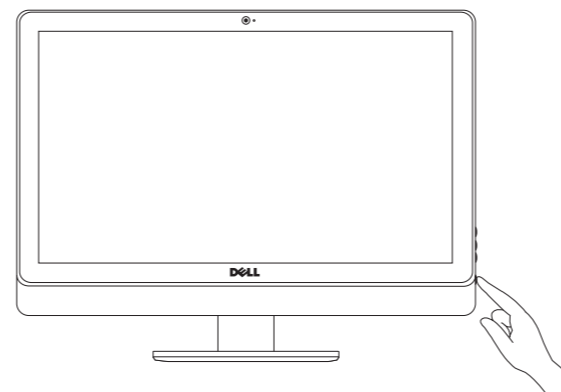
3 Connect the power cable

De stroomkabel aansluiten | Branchez le câble d'alimentation
Conecte o cabo de alimentação | Conecte el cable de alimentación



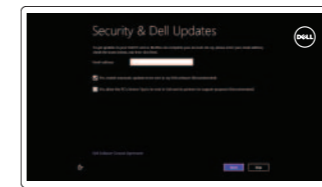
4 Turn on your computer

Zet de computer aan | Allumez votre ordinateur
Ligue o computador | Encienda su equipo



5 Finish Windows setup

De installatie van Windows voltooiën | Terminez l'installation de Windows
Concluir a configuração do Windows | Finalizar configuración de Windows



Enable security and updates

Beveiliging en updates inschakelen
Activez la sécurité et les mises à jour
Habilitar segurança e atualizações
Activar seguridad y actualizaciones



Connect to your network

Verbinding maken met uw netwerk
Connectez-vous à votre réseau
Conectar-se à rede
Conectar a su red



Sign in to your Microsoft account or create a local account

Aanmelden bij uw Microsoft-account of een lokale account maken
Connectez-vous à votre compte Microsoft ou créez un compte local
Conectar-se à sua conta da Microsoft ou criar uma conta local
Ingresar a su cuenta de Microsoft o cree una cuenta local

Explore resources

Hulpbronnen gebruiken | Explorez les ressources
Explorar recursos | Explorar recursos



Help and Tips

Help en tips | Aide et astuces
Ajuda e dicas | Ayuda y consejos



My Dell

Mijn Dell | Mon Dell
Meu Dell | Mi Dell

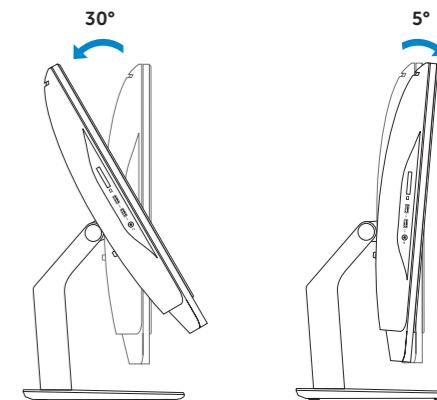


Register your computer

Uw computer registreren | Enregistrez votre ordinateur
Registrar o computador | Registre su equipo

Tilt

Kantelen | Inclinaison
Inclinação | Reclinable



Product support and manuals

Productondersteuning en handleidingen
Support produits et manuels
Suporte ao produto e manuais
Soporte técnico de productos y manuales

Contact Dell

Contact opnemen met Dell
Contacter Dell
Entre em contato com a Dell
Póngase en contacto con Dell

Regulatory and safety

Regelgeving en veiligheid
Réglementations et sécurité
Normatização e segurança
Normativa y Seguridad

Regulatory model and type

Model en type voor regelgeving
Modèle et type réglementaires
Modelo e tipo normativo
Modelo y tipo normativo

Computer model

Computermodel | Modèle de l'ordinateur
Modelo do computador | Modelo de equipo

dell.com/support

dell.com/support/manuals

dell.com/windows8

dell.com/contactdell

dell.com/regulatory_compliance

W10C

W10C001

Inspiron 23 Model 5348

Información para NOM, o Norma Oficial Mexicana

La información que se proporciona a continuación se mostrará en los dispositivos que se describen en este documento, en conformidad con los requisitos de la Norma Oficial Mexicana (NOM):

Importador:

Dell Mexico S.A. de C.V.
AV PASEO DE LA REFORMA NO 2620 PISO 11
COL. LOMAS ALTAS
MEXICO DF CP 11950

Modelo	W10C
Voltaje de alimentación	100 V CA–240 V CA
Frecuencia	50 Hz–60 Hz
Consumo de corriente de entrada	2,60 A
País de origen	Hecho en China y Brasil

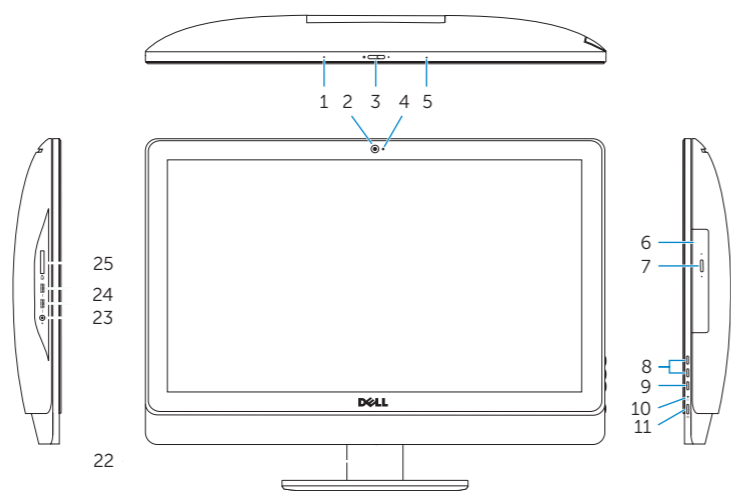
© 2014 Dell Inc.
© 2014 Microsoft Corporation.



Printed in China.
2014-01

Features

Kenmerken | Caractéristiques | Características | Funciones



1. Left microphone
2. Camera
3. Camera-cover latch
4. Camera-status light
5. Right microphone
6. Optical drive
7. Optical-drive eject button
8. Brightness control buttons (2)
9. Input source selection button
10. Hard-drive activity light
11. Power button
12. Power supply light
13. Power supply diagnostic button

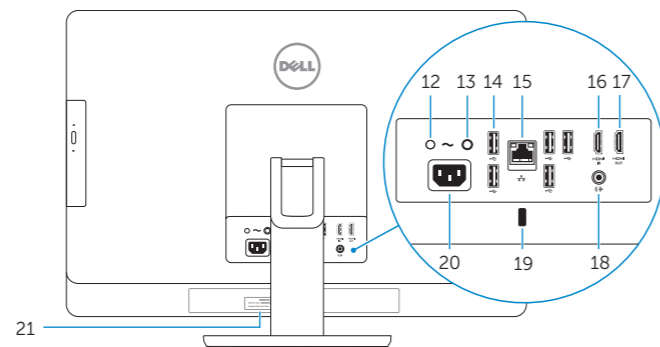
14. USB 2.0 ports (5)
15. Network port
16. HDMI-in port
17. HDMI-out port
18. Audio-out port
19. Security-cable slot
20. Power port
21. Service Tag
22. Regulatory label
23. Headset port
24. USB 3.0 ports (2)
25. Media-card reader

1. Microphone gauche
2. Caméra
3. Loquet du cache de la caméra
4. Voyant d'état de la caméra
5. Microphone droit
6. Lecteur optique
7. Bouton d'éjection du lecteur optique
8. Boutons de commande de la luminosité (2)
9. Bouton de sélection de la source d'entrée
10. Voyant d'activité du disque dur
11. Bouton d'alimentation
12. Voyant d'alimentation

13. Bouton de diagnostic d'alimentation
14. Ports USB 2.0 (5)
15. Port réseau
16. Port d'entrée HDMI
17. Port de sortie HDMI
18. Port de sortie audio
19. Emplacement pour câble de sécurité
20. Port d'alimentation
21. Étiquette de numéro de service
22. Étiquette de conformité aux normes
23. Port pour casque
24. Ports USB 3.0 (2)
25. Lecteur de cartes mémoire

1. Micrófono izquierdo
2. Cámara
3. Pestillo de la tapa de la cámara
4. Indicador luminoso de estado de la cámara
5. Micrófono derecho
6. Unidad óptica
7. Botón de expulsión de la unidad óptica
8. Botones de control de brillo (2)
9. Botón de selección de fuente de entrada
10. Indicador luminoso de actividad de la unidad del disco duro
11. Botón de encendido
12. Indicador luminoso de la fuente de alimentación

13. Botón de diagnóstico de la fuente de alimentación
14. Puertos USB 2.0 (5)
15. Puerto de red
16. Puerto HDMI de entrada
17. Puerto HDMI de salida
18. Puerto de salida de audio
19. Ranura del cable de seguridad
20. Puerto de alimentación
21. Etiqueta de servicio
22. Etiqueta regulatoria
23. Puerto de audífonos
24. Puertos USB 3.0 (2)
25. Lector de tarjetas multimedia



1. Linkermicrofoon
2. Camera
3. Cameraklepje
4. Statuslampje camera
5. Rechtermicrofoon
6. Optisch station
7. Uitwerpknop optisch station
8. Bedieningsknoppen voor helderheid (2)
9. Selectieknop voor invoerbron
10. Activiteitslampje harde schijf
11. Aan-uitknop
12. Voedingslampje

13. Diagnostische knop voeding
14. USB 2.0-aansluitingen (5)
15. Netwerkpoort
16. HDMI-in-poort
17. HDMI-uit-poort
18. Audio-uit-poort
19. Sleuf voor beveiligingskabel
20. Netstroompoort
21. Serviceplaatje
22. Regelgevingsplaatje
23. Headsetpoort
24. USB 3.0-aansluitingen (2)
25. Mediakaartlezer

1. Microfone esquerdo
2. Câmera
3. Trava da tampa da câmera
4. Luz de status da câmera
5. Microfone direito
6. Unidade ótica
7. Botão de ejeção da unidade óptica
8. Botões de controle de brilho (2)
9. Botão de seleção de fonte de entrada
10. Luz de atividade do disco rígido
11. Botão liga/desliga
12. Luz da fonte de alimentação
13. Botão de diagnósticos da fonte de alimentação

14. Portas USB 2.0 (5)
15. Porta de rede
16. Porta de entrada HDMI
17. Porta de saída HDMI
18. Porta de saída de áudio
19. Encaixe do cabo de segurança
20. Conector de energia
21. Service Tag (Etiqueta de serviço)
22. Etiqueta normativa
23. Porta para fone de ouvido
24. Portas USB 3.0 (2)
25. Leitor de cartão de mídia